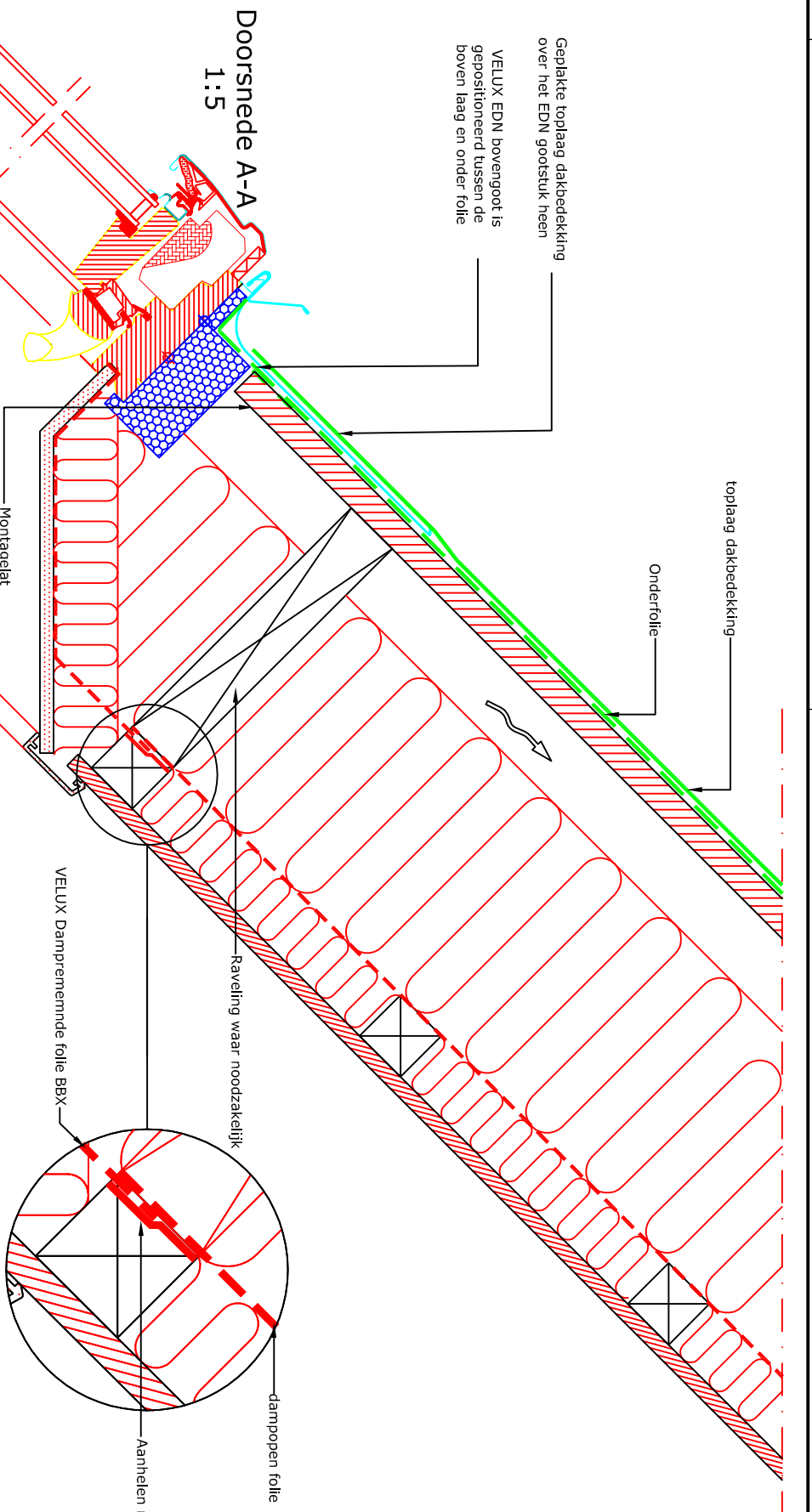
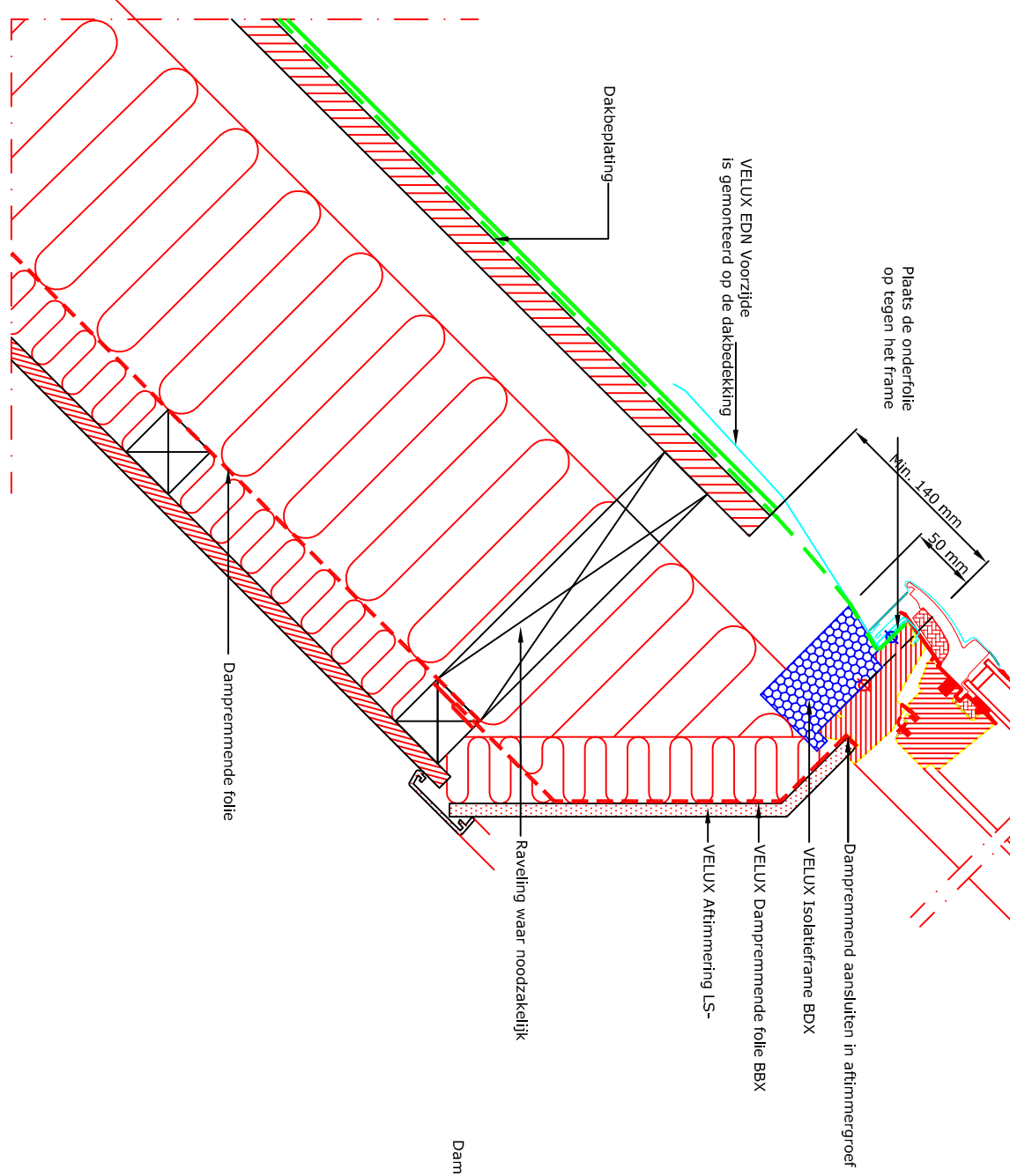
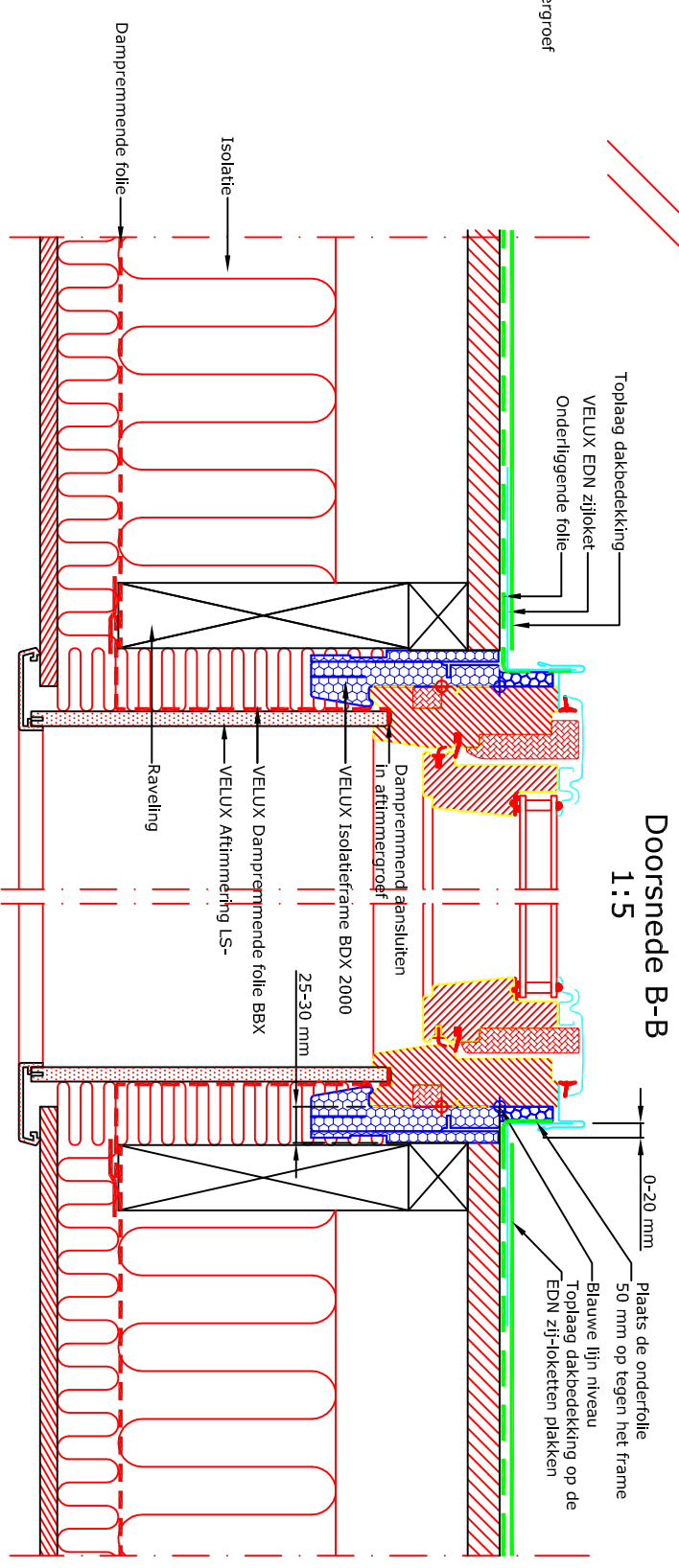


Geplakte toplaat dakbedekking over het EDN goedstuk heen
 VELUX EDN bovengoot is gepositioneerd tussen de boven laag en onder folie

Doorsnede A-A
1:5



Doorsnede B-B
1:5



- VELUX Producten:
- GGL 15°-30°
 - EDN 20°-30°
 - BDX
 - LS-BBX
- Dakbedekking:
- Bitumen

Let op:
 De afgebeelde dakconstructie is slechts als richtlijn te beschouwen. Daarnaast dient de bestaande bouwregelgeving in acht worden genomen bij installatie van het VELUX dakraam.



© VELUX GROUP
 ® VELUX, VELUX logo are registered trademarks

VELUX A/S

VELUX Dakraam GGL gemonteerd bitumen/EPDM	Date	08.01.2016	File name	EDN-GGL-	Drawing no.	D14
VELUX Isolatieframe BDx met manchet BFX	All measurement in mm					
VELUX Aftimmering LS- en dampremmende folie BBX						
VELUX goedstuk EDN	SCO					